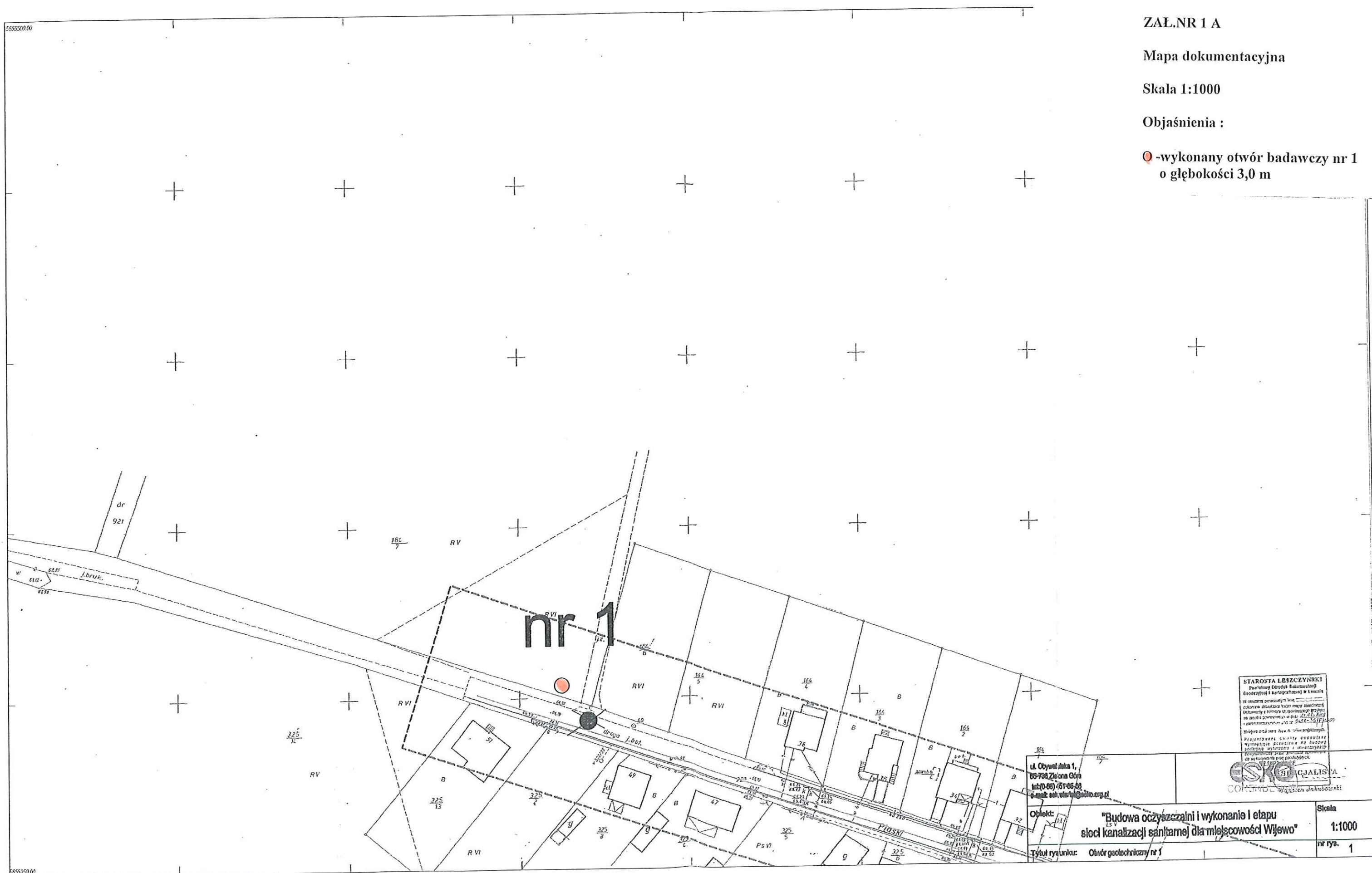


○ -wykonany otwór badawczy nr 1
o głębokości 3,0 m



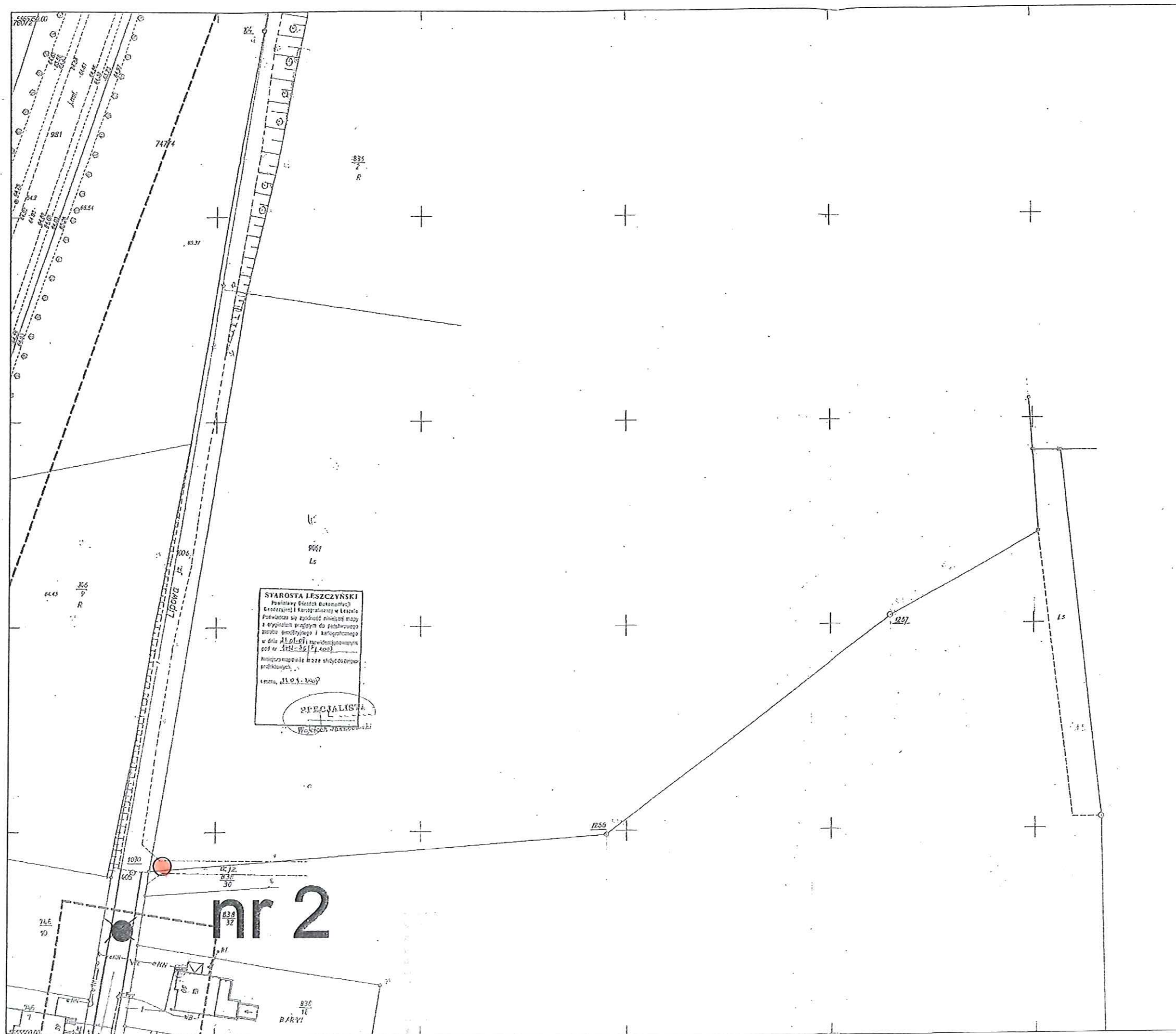
ZAL.NR 1 B

Mapa dokumentacyjna

Skala 1:1000

Objaśnienia :

● -wykonany otwór badawczy nr 2
o głębokości 3,0 m



ul. Obywatelska 1,
65-780 Zielona Góra
tel.(0-63) 451-85-83
e-mail: s.leszczynski@poczta.onet.pl

ESKO
CONSULTING

Obiekt:	"Budowa oczyszczalni i wykonanie I etapu sieci kanalizacji sanitarnej dla miejscowości Wilkowo"	Skala	1:1000
Tytuł rysunku:	Otwór geotechniczny nr 2	Strona	2

ZAL.NR 1 C

Mapa dokumentacyjna

Skala 1:1000

Objaśnienia :

● -wykonany otwór badawczy nr 3
O głębokości 3,0 m

nr 3

STAROSTA LESZCZYŃSKI
Powiatowy Urząd Dokumentacji
Geodezyjnej i Kartograficznej w Lesznie
Podpisana jest kopią dokumentu, który
z wyjątkiem art. 17 § 1 pkt 1 ustawy
z dnia 21.01.08, przewidzianej
pod nr ... 01-01-100-01
Kopia mapy nie może być używana
projektowa.

SPRACOWA

ul. Chywicka 1,
65-730 Żelazna Góra
tel. 0-65 451-85-80
e-mail: biuro@esko.com.pl

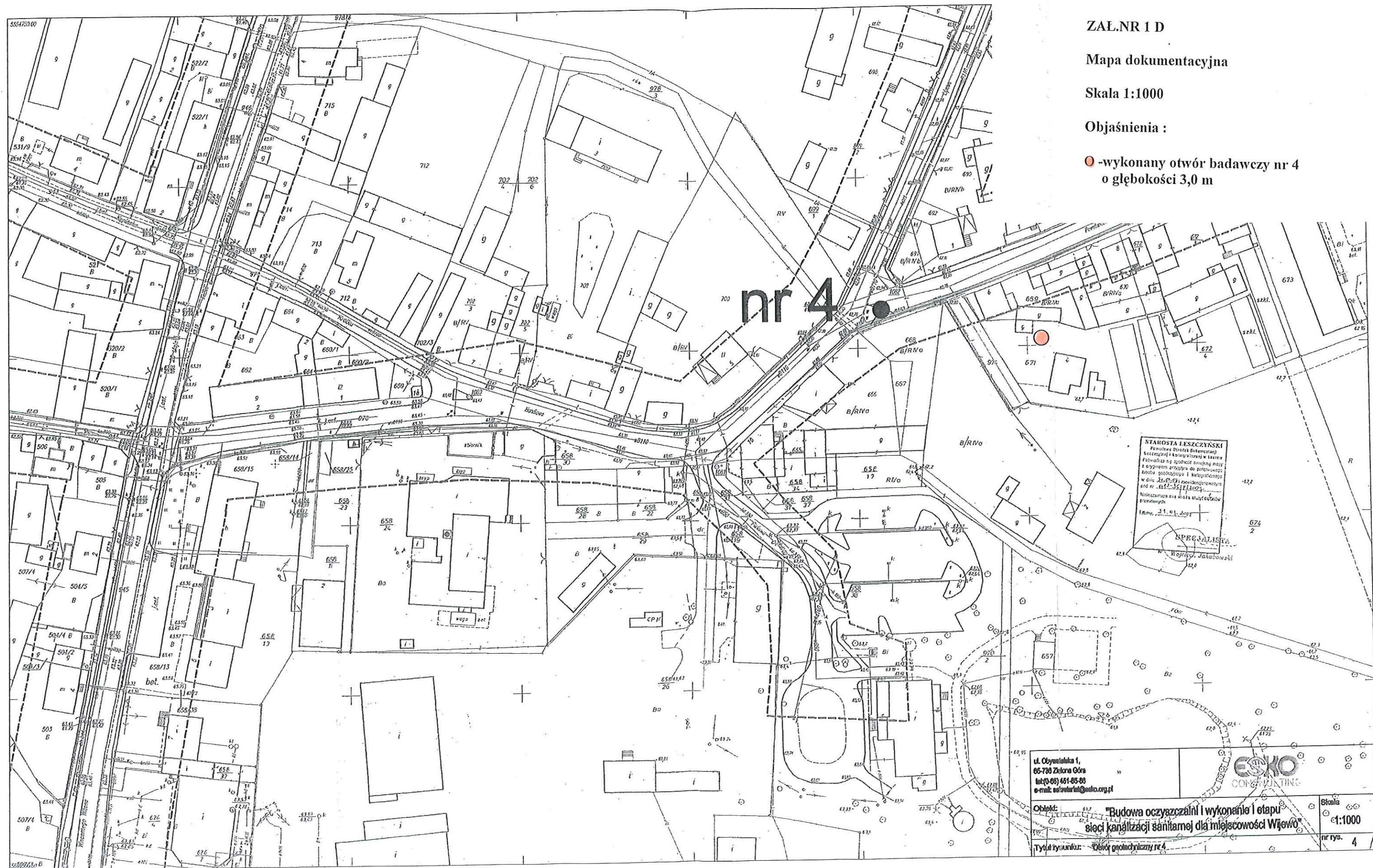
ESKO
CONSULTING

Opis: "Budowa oczyszczalni i wykonanie I etapu
sieci kanalizacji sanitarnej dla miejscowości Wijewo"

Tytuł rysunku: Otwór geodezyjny nr 3

Skala
1:1000

STAROSTA LESZCZYŃSKI
Powiatowy Urząd Dokumentacji
Geodezyjnej i Kartograficznej w Lesznie



ZAL.NR 1 D

Mapa dokumentacyjna

Skala 1:1000

Objaśnienia :

● -wykonany otwór badawczy nr 4
o głębokości 3,0 m

STAROSTA LESZCZYŃSKI
Fotokopie Dokumentacji
Sąsiedzi i komunalności w interesie
Polewnica są zgodne z tym, iż
z wyjątkiem przysięgi do przysięgi
w dniu 21.05.2007 r. zawiadomienia
pod nr. 411-311/2007
Nadawca nie ma prawa składować
brakujących

SPECJALISTA
Wojciech Janowski

ul. Obywatelska 1,
65-730 Zielona Góra
tel (0-61) 451-85-85
e-mail: esko@esko.org.pl

ESKO
CONSULTING

Obiekt: "Budowa oczyszczalni i wykonanie I etapu
sieci kanalizacji sanitarnej dla miejscowości Wjówo"
Tytuł rysunku: "Otwór pomiarowy nr 4"

Skala
1:1000

nr rys. 4



ZAL.NR 1 E

Mapa dokumentacyjna

Skala 1:1000

Objaśnienia :

● - wykonany otwór badawczy nr 5
o głębokości 3,0 m

STAROSTA LESZCZYŃSKI
Powiatowy Urząd Rejonowy w Lesznie

ul. Obywatelska 1
65-738 Zielona Góra
tel. (0-60) 481-80-80
e-mail: os@starosta.leszynski.pl

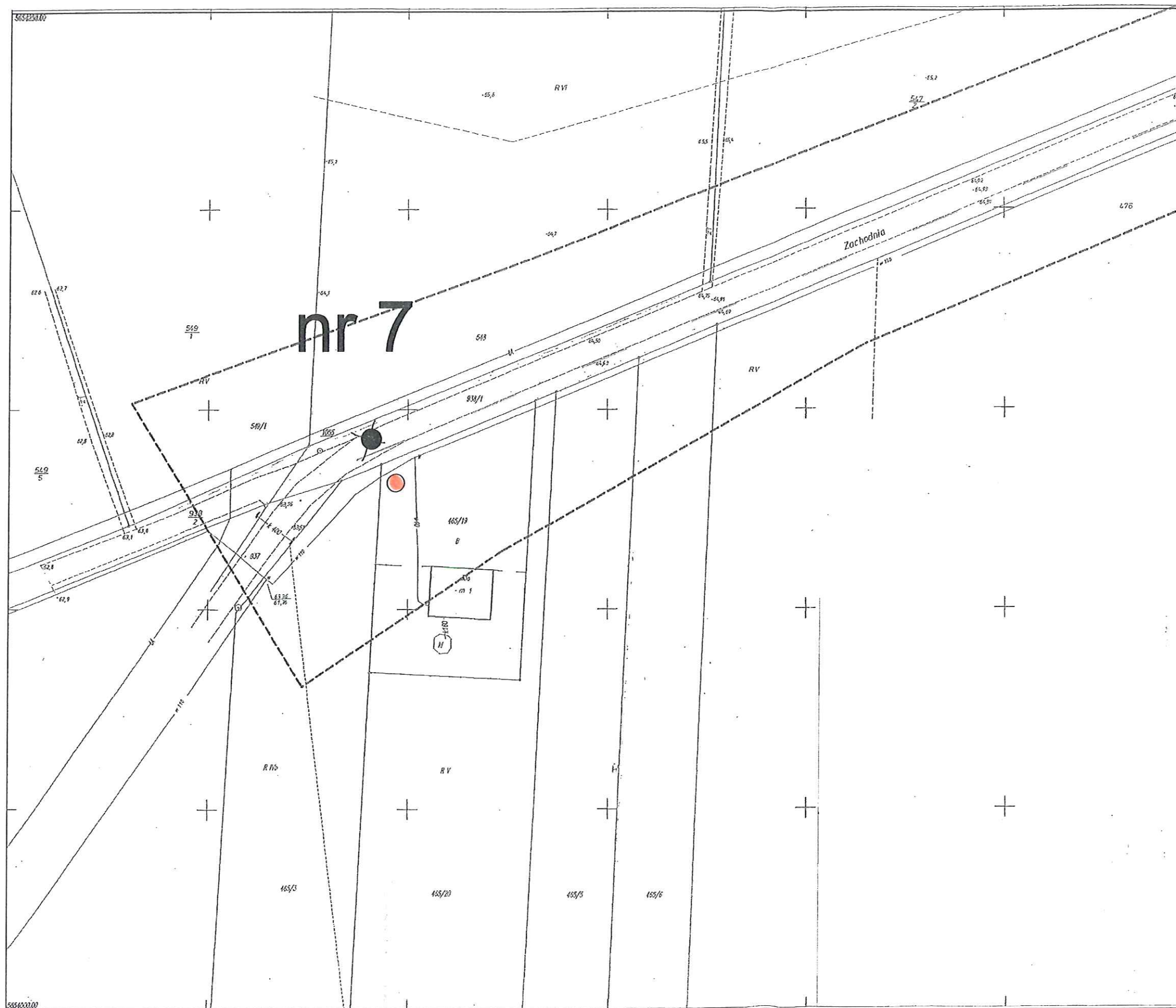
ESKO
CONSULTING

Obiekt: Budowa oczyszczalni i wykonanie I etapu
sieci kanalizacji sanitarnej dla miejscowości Wijewo

Tytuł rysunku: Otwór badawczy nr 5

Skala
1:1000

nr ryc. 5



ZAL.NR 1 G

Mapa dokumentacyjna

Skala 1:1000

Objaśnienia :

○ -wykonany otwór badawczy nr 7
o głębokości 3,0 m

<p>STANISŁAW LESZCZYŃSKI Inżynier Długość Budowlanych Dokumentacji i Kwalifikacji w Łodzi</p>		<p>ESKO CONSULTING</p>
<p>ul. Obywatelska 1, 65-733 Zielona Góra tel (0-65) 451-65-65 e-mail: sekretariat@esko.org.pl</p>		
<p>Obiekt: Budowa oczyszczalni i wykonanie I etapu sieci kanalizacji sanitarnej dla miejscowości Wijewo</p>		<p>Skala 1:1000</p>
<p>Tytuł rysunku: Otwór geotechniczny nr 7</p>		<p>nr rym. 7</p>

